



**ares**

**de Benajárfate 2**

**DOSSIER DE VENTA**

**promar**  
grupo 

# ÍNDICE

.....

Grupo Promar	<b>3</b>
Ubicación Entorno	<b>4</b>
Plantas Construidas	<b>5</b>
Planos de Viviendas	<b>15</b>
Precios	<b>30</b>
Memoria de Calidades	<b>34</b>



## GRUPO PROMAR

.....

**Promar** es un grupo de empresas con un equipo profesional con amplia experiencia en el sector inmobiliario, en particular en el régimen de cooperativas. Grupo Promar tiene un equipo dinámico, altamente cualificado que aporta nuevas ideas, capacidad técnica, adaptados a las nuevas circunstancias del mercado, y que destaca en el sector por la reconocida trayectoria de su fundador. Actualmente cuenta con más de 30 promociones en las provincias de Sevilla, Málaga, Cádiz y Granada.





## UBICACIÓN

.....

**Mares de Benjarafe 2** es una promoción única de **14 viviendas de 2 y 3 dormitorios** en la calle Campo de la Iglesia con Calle Béjar a 1 minuto de la playa.

Una urbanización privada con piscina y zonas comunes para relajarse y vivir de la exclusividad y tranquilidad que un enclave así te puede ofrecer.

Todos los servicios cerca, vistas espectaculares y con un encanto único para compaginar la tranquilidad y el relax con la playa y el ocio.

# PLANTAS CONSTRUIDAS



# PLANTAS CONSTRUIDAS

.....

## PLANTA SÓTANO

### SUPERFICIES CONSTRUIDAS

	m <sup>2</sup>
Plaza 1	25,12
Plaza 2	14,05
Plaza 3	14,05
Plaza 4	14,05
Plaza 5	14,05
Plaza 6	14,05
Plaza 7	14,05
Plaza 8	25,12

	BLOQUE 1	BLOQUE 2
Trastero 1	7,31	6,83
Trastero 2	6,42	6,61
Trastero 3	6,48	7,49
Trastero 4	6,66	6,66
Trastero 5	7,49	6,48
Trastero 6	6,61	6,42
Trastero 7	6,83	7,31

Las superficies expresadas, el dimensionamiento de pilares, la situación de bajantes y conductos de ventilación podrán experimentar variaciones durante la ejecución de la obra por exigencias técnicas, jurídicas, o con objeto de mejorar la funcionalidad de las viviendas.

Las texturas y materiales serán los reseñados en la memoria de calidades. El mobiliario es meramente informativo. Algún giro de puerta o disposición sanitarios podrá sufrir alguna variación.



# PLANTAS CONSTRUÍDAS



## PLANTA BAJA

Las superficies expresadas, el dimensionamiento de pilares, la situación de bajantes y conductos de ventilación podrán experimentar variaciones durante la ejecución de la obra por exigencias técnicas, jurídicas, o con objeto de mejorar la funcionalidad de las viviendas.

Las texturas y materiales serán los reseñados en la memoria de calidades. El mobiliario es meramente informativo. Algun giro de puerta o disposición sanitarios podrá sufrir alguna variación.



# PLANTAS CONSTRUÍDAS



## PLANTA PRIMERA

Las superficies expresadas, el dimensionamiento de pilares, la situación de bajantes y conductos de ventilación podrán experimentar variaciones durante la ejecución de la obra por exigencias técnicas, jurídicas, o con objeto de mejorar la funcionalidad de las viviendas.

Las texturas y materiales serán los reseñados en la memoria de calidades. El mobiliario es meramente informativo. Algún giro de puerta o disposición sanitarios podrá sufrir alguna variación.





# PLANTAS CONSTRUÍDAS

.....

## PLANTA ÁTICO

Las superficies expresadas, el dimensionamiento de pilares, la situación de bajantes y conductos de ventilación podrán experimentar variaciones durante la ejecución de la obra por exigencias técnicas, jurídicas, o con objeto de mejorar la funcionalidad de las viviendas.

Las texturas y materiales serán los reseñados en la memoria de calidades. El mobiliario es meramente informativo. Algun giro de puerta o disposición sanitarios podrá sufrir alguna variación.



.....

# PLANTAS CONSTRUIDAS



## PLANTA SOLARIUM

Las superficies expresadas, el dimensionamiento de pilares, la situación de bajantes y conductos de ventilación podrán experimentar variaciones durante la ejecución de la obra por exigencias técnicas, jurídicas, o con objeto de mejorar la funcionalidad de las viviendas.

Las texturas y materiales serán los reseñados en la memoria de calidades. El mobiliario es meramente informativo. Algún giro de puerta o disposición sanitarios podrá sufrir alguna variación.



# PLANTAS CONSTRUÍDAS

.....

## ÓRBITA 360°

Las superficies expresadas, el dimensionamiento de pilares, la situación de bajantes y conductos de ventilación podrán experimentar variaciones durante la ejecución de la obra por exigencias técnicas, jurídicas, o con objeto de mejorar la funcionalidad de las viviendas.

Las texturas y materiales serán los reseñados en la memoria de calidades. El mobiliario es meramente informativo. Algún giro de puerta o disposición sanitarios podrá sufrir alguna variación.

## VER VÍDEO



# PLANTAS CONSTRUÍDAS

.....

## ÓRBITA 360°

Las superficies expresadas, el dimensionamiento de pilares, la situación de bajantes y conductos de ventilación podrán experimentar variaciones durante la ejecución de la obra por exigencias técnicas, jurídicas, o con objeto de mejorar la funcionalidad de las viviendas.

Las texturas y materiales serán los reseñados en la memoria de calidades. El mobiliario es meramente informativo. Algún giro de puerta o disposición sanitarios podrá sufrir alguna variación.



## VER VÍDEO



# PLANTAS CONSTRUÍDAS

.....

## ÓRBITA 360°

Las superficies expresadas, el dimensionamiento de pilares, la situación de bajantes y conductos de ventilación podrán experimentar variaciones durante la ejecución de la obra por exigencias técnicas, jurídicas, o con objeto de mejorar la funcionalidad de las viviendas.

Las texturas y materiales serán los reseñados en la memoria de calidades. El mobiliario es meramente informativo. Algún giro de puerta o disposición sanitarios podrá sufrir alguna variación.

## VER VÍDEO



# PLANTAS CONSTRUÍDAS

.....

## ÓRBITA 360°

Las superficies expresadas, el dimensionamiento de pilares, la situación de bajantes y conductos de ventilación podrán experimentar variaciones durante la ejecución de la obra por exigencias técnicas, jurídicas, o con objeto de mejorar la funcionalidad de las viviendas.

Las texturas y materiales serán los reseñados en la memoria de calidades. El mobiliario es meramente informativo. Algún giro de puerta o disposición sanitarios podrá sufrir alguna variación.

## VER VÍDEO



# PLANOS DE VIVIENDAS



## VIVIENDA

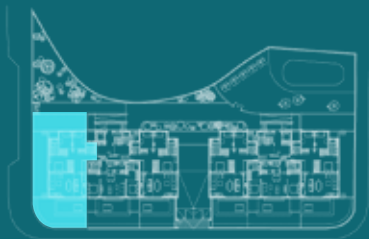
BºA

<b>SUPERFICIE CONSTRUIDA</b>	<b>m<sup>2</sup></b>
SUP. INTERIOR CERRADA	101,85
SUP. PP ZONAS COMUNES	10,76
SUPERFICIE EXTERIOR	
- TERRAZA CUBIERTA	16,10
- JARDIN	117,99

**SUP. TOTAL VIVIENDA 246,70**

<b>SUP. SEGÚN DECRETO BOJA 218/2005</b>	
SUPERFICIE ÚTIL	97,99
SUPERFICIE CONSTRUIDA	122,79

<b>SUPERFICIES ÚTILES</b>	<b>m<sup>2</sup></b>
1. ENTRADA	2,30
2. DISTRIBUIDOR	12,15
3. SALÓN - COMEDOR - COCINA	32,74
4. DORMITORIO 1	13,95
5. DORMITORIO 2	9,65
6. DORMITORIO 3	9,70
7. BAÑO 1	5,15
8. BAÑO 2	3,44
9. TERRAZA CUBIERTA	16,00
10. JARDIN	109,37
<b>TOTAL</b>	<b>214,45</b>



Plano orientativo.  
Superficies y dimensiones aproximadas  
condicionadas a los requerimientos del  
proyecto de ejecución.

# PLANOS DE VIVIENDAS

.....

**BLOQUE 1**  
VIVIENDA BºA



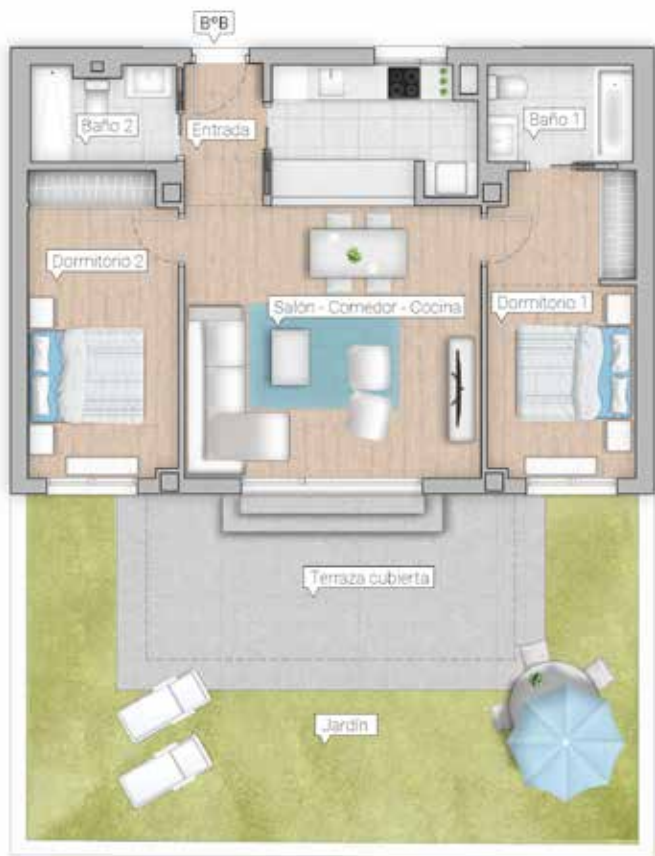
PLANTA BAJA



# PLANOS DE VIVIENDAS

.....

## BLOQUE 1 VIVIENDA B°B



PLANTA BAJA

Plano orientativo.  
Superficies y dimensiones aproximadas  
condicionadas a los requerimientos del  
proyecto de ejecución.

### VIVIENDA

### B°B

#### SUPERFICIE CONSTRUIDA

m<sup>2</sup>

SUP. INTERIOR CERRADA	75,61
SUP. PP ZONAS COMUNES	7,99
SUPERFICIE EXTERIOR	
- TERRAZA CUBIERTA	15,90
- JARDÍN	46,59

#### SUP. TOTAL VIVIENDA

146,09

#### SUP. SEGÚN DECRETO BOJA 218/2005

SUPERFICIE ÚTIL	72,62
SUPERFICIE CONSTRUIDA	91,16

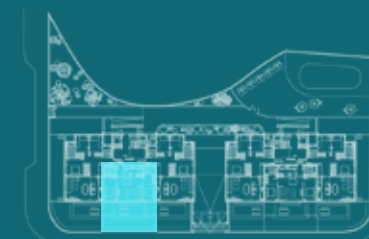
#### SUPERFICIES ÚTILES

m<sup>2</sup>

1. ENTRADA	2,81
2. SALÓN - COMEDOR - COCINA	29,95
3. DORMITORIO 1	12,50
4. DORMITORIO 2	12,50
5. BAÑO 1	4,13
6. BAÑO 2	4,13
7. TERRAZA CUBIERTA	16,18
8. JARDÍN	42,03

#### TOTAL

124,23



...

## VIVIENDA

B°C

<b>SUPERFICIE CONSTRUIDA</b>	<b>m<sup>2</sup></b>
SUP. INTERIOR CERRADA	101,85
SUP. PP ZONAS COMUNES	10,76
SUPERFICIE EXTERIOR	
- TERRAZA CUBIERTA	16,10
- JARDIN	25,60

**SUP. TOTAL VIVIENDA** **154,31**

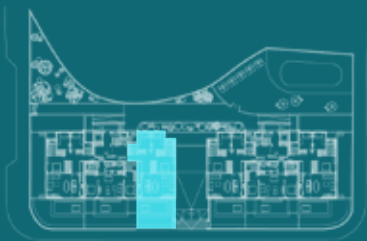
### SUP. SEGÚN DECRETO BOJA 218/2005

SUPERFICIE ÚTIL	97,99
SUPERFICIE CONSTRUIDA	122,79

### SUPERFICIES ÚTILES

	<b>m<sup>2</sup></b>
1. ENTRADA	2,30
2. DISTRIBUIDOR	12,15
3. SALÓN - COMEDOR - COCINA	32,74
4. DORMITORIO 1	13,95
5. DORMITORIO 2	9,65
6. DORMITORIO 3	9,70
7. BAÑO 1	5,15
8. BAÑO 2	3,44
9. TERRAZA CUBIERTA	16,18
10. JARDIN	22,89

**TOTAL** **127,97**



Plano orientativo.  
Superficies y dimensiones aproximadas  
condicionadas a los requerimientos del  
proyecto de ejecución.

# PLANOS DE VIVIENDAS

.....

## BLOQUE 1 VIVIENDA B°C



PLANTA BAJA

# PLANOS DE VIVIENDAS

.....

## BLOQUE 1 VIVIENDA 1ªA



PLANTA BAJA

PLANTA SEGUNDA

Plano orientativo.  
Superficies y dimensiones aproximadas  
condicionadas a los requerimientos del  
proyecto de ejecución.

## VIVIENDA

1ªA

### SUPERFICIE CONSTRUIDA

m<sup>2</sup>

SUP. INTERIOR CERRADA	101,85
SUP. PP ZONAS COMUNES	10,76
SUPERFICIE EXTERIOR	
- TERRAZA DESCUBIERTA	16,10
- ESCALERA ACCESO SOLARIUM	4,77
- SOLARIUM	75,75

### SUP. TOTAL VIVIENDA

209,23

### SUP. SEGÚN DECRETO BOJA 218/2005

SUPERFICIE ÚTIL	100,42
SUPERFICIE CONSTRUIDA	12,79

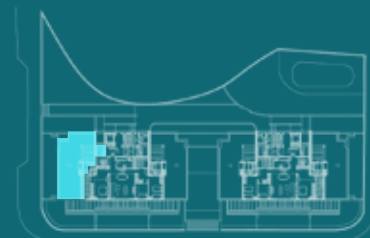
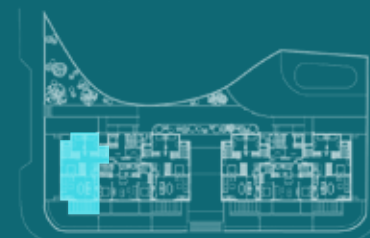
### SUPERFICIES ÚTILES

m<sup>2</sup>

1. ENTRADA	2,30
2. DISTRIBUIDOR	10,28
3. SALÓN - COMEDOR - COCINA	32,74
4. DORMITORIO 1	13,95
5. DORMITORIO 2	9,65
6. DORMITORIO 3	9,70
7. BAÑO 1	5,15
8. BAÑO 2	3,44
9. ESCALERA	4,08
10. TERRAZA DESCUBIERTA	13,77
11. SOLARIUM	65,31

### TOTAL

170,37



...

## VIVIENDA

1°B

### SUPERFICIE CONSTRUIDA m<sup>2</sup>

SUP. INTERIOR CERRADA	75,61
SUP. PP ZONAS COMUNES	7,99
SUPERFICIE EXTERIOR - TERRAZA CUBIERTA	15,90

### SUP. TOTAL VIVIENDA 99,50

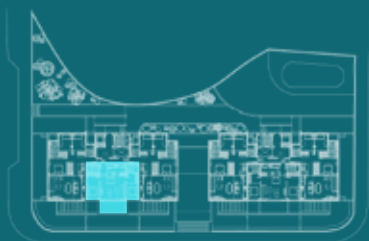
### SUP. SEGÚN DECRETO BOJA 218/2005

SUPERFICIE ÚTIL	72,62
SUPERFICIE CONSTRUIDA	91,16

### SUPERFICIES ÚTILES m<sup>2</sup>

1. ENTRADA	2,81
2. SALÓN - COMEDOR - COCINA	29,95
3. DORMITORIO 1	12,50
4. DORMITORIO 2	12,50
5. BAÑO 1	4,13
6. BAÑO 2	4,13
7. TERRAZA CUBIERTA	13,26

### TOTAL 79,28



# PLANOS DE VIVIENDAS



## BLOQUE 1 VIVIENDA 1°B

Plano orientativo.  
Superficies y dimensiones aproximadas  
condicionadas a los requerimientos del  
proyecto de ejecución.



PLANTA PRIMERA

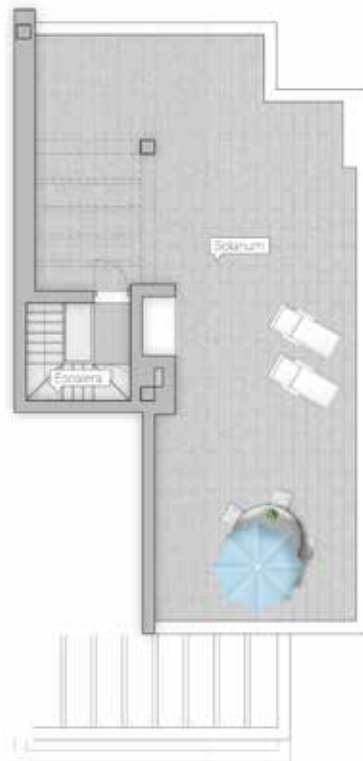
# PLANOS DE VIVIENDAS

.....

## BLOQUE 1 VIVIENDA 1°C



PLANTA PRIMERA



PLANTA SEGUNDA

Plano orientativo.  
Superficies y dimensiones aproximadas  
condicionadas a los requerimientos del  
proyecto de ejecución.

## VIVIENDA

1°C

### SUPERFICIE CONSTRUIDA

m<sup>2</sup>

SUP. INTERIOR CERRADA	101,85
SUP. PP ZONAS COMUNES	10,76
SUPERFICIE EXTERIOR	
- TERRAZA DESCUBIERTA	16,10
- ESCALERA ACCESO SOLARIUM	4,77
- SOLARIUM	75,75

### SUP. TOTAL VIVIENDA

209,23

### SUP. SEGÚN DECRETO BOJA 218/2005

SUPERFICIE ÚTIL	100,42
SUPERFICIE CONSTRUIDA	12,79

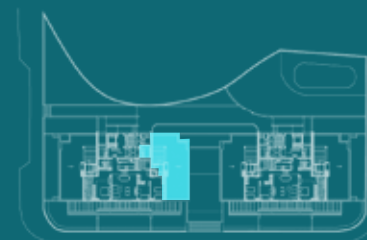
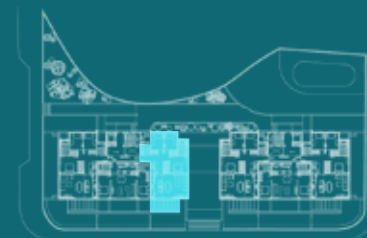
### SUPERFICIES ÚTILES

m<sup>2</sup>

1. ENTRADA	2,30
2. DISTRIBUIDOR	10,28
3. SALÓN - COMEDOR - COCINA	32,74
4. DORMITORIO 1	13,95
5. DORMITORIO 2	9,65
6. DORMITORIO 3	9,70
7. BAÑO 1	5,15
8. BAÑO 2	3,44
9. ESCALERA	4,08
10. TERRAZA DESCUBIERTA	13,77
11. SOLARIUM	65,31

### TOTAL

170,37



...

## VIVIENDA

2ºA

### SUPERFICIE CONSTRUIDA m²

SUP. INTERIOR CERRADA	115,01
SUP. PP ZONAS COMUNES	12,15
SUPERFICIE EXTERIOR	
- TERRAZA DESCUBIERTA	26,85
- ESCALERA ACCESO SOLARIUM	3,40
- SOLARIUM	112,53

### SUP. TOTAL VIVIENDA 269,74

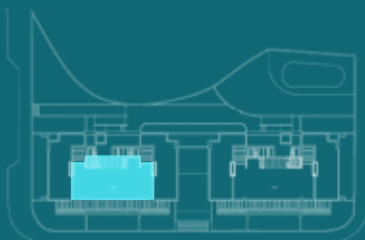
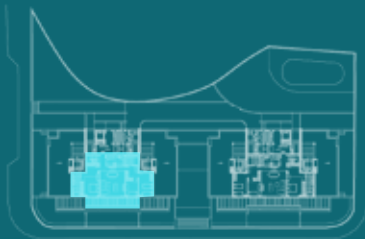
### SUP. SEGÚN DECRETO BOJA 218/2005

SUPERFICIE ÚTIL	99,97
SUPERFICIE CONSTRUIDA	91,16

### SUPERFICIES ÚTILES m²

1. ENTRADA	3,43
2. DISTRIBUIDOR	5,42
3. SALÓN - COMEDOR - COCINA	35,52
4. DORMITORIO 1	20,05
5. DORMITORIO 2	11,89
6. DORMITORIO 3	8,59
7. BAÑO 1	6,95
8. BAÑO 2	4,95
9. ESCALERA ACCESO SOLARIUM	3,39
10. TERRAZA DESCUBIERTA	21,06
11. SOLARIUM	110,74

### TOTAL 231,99



# PLANOS DE VIVIENDAS

•••••

## BLOQUE 1 VIVIENDA 2ºA

Plano orientativo.  
Superficies y dimensiones aproximadas  
condicionadas a los requerimientos del  
proyecto de ejecución.



### PLANTA SEGUNDA



### PLANTA SOLARIUM

# PLANOS DE VIVIENDAS

.....

## BLOQUE 2 VIVIENDA BºA



PLANTA BAJA

Plano orientativo.  
Superficies y dimensiones aproximadas  
condicionadas a los requerimientos del  
proyecto de ejecución.

### VIVIENDA

### BºA

#### SUPERFICIE CONSTRUIDA

m<sup>2</sup>

SUP. INTERIOR CERRADA	101,85
SUP. PP ZONAS COMUNES	10,76
SUPERFICIE EXTERIOR	
- TERRAZA CUBIERTA	16,10
- JARDÍN	25,49

#### SUP. TOTAL VIVIENDA

154,20

#### SUP. SEGÚN DECRETO BOJA 218/2005

SUPERFICIE ÚTIL	97,99
SUPERFICIE CONSTRUIDA	122,79

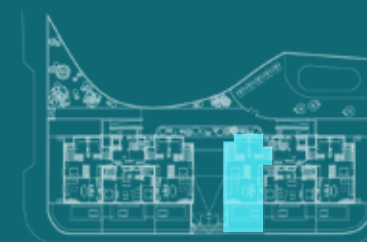
#### SUPERFICIES ÚTILES

m<sup>2</sup>

1. ENTRADA	2,30
2. DISTRIBUIDOR	12,15
3. SALÓN - COMEDOR - COCINA	32,74
4. DORMITORIO 1	13,95
5. DORMITORIO 2	9,65
6. DORMITORIO 3	9,70
7. BAÑO 1	5,15
8. BAÑO 2	3,44
9. TERRAZA CUBIERTA	16,00
10. JARDÍN	23,07

#### TOTAL

128,15



...

## VIVIENDA

B°B

<b>SUPERFICIE CONSTRUIDA</b>	<b>m<sup>2</sup></b>
SUP. INTERIOR CERRADA	75,61
SUP. PP ZONAS COMUNES	7,99
SUPERFICIE EXTERIOR	
- TERRAZA CUBIERTA	15,90
- JARDÍN	46,45

**SUP. TOTAL VIVIENDA 145,95**

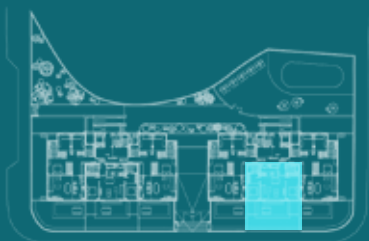
### SUP. SEGÚN DECRETO BOJA 218/2005

SUPERFICIE ÚTIL	72,62
SUPERFICIE CONSTRUIDA	91,16

### SUPERFICIES ÚTILES m<sup>2</sup>

1. ENTRADA	2,81
2. SALÓN - COMEDOR - COCINA	29,95
3. DORMITORIO 1	12,50
4. DORMITORIO 2	12,50
5. BAÑO 1	4,13
6. BAÑO 2	4,13
7. TERRAZA CUBIERTA	16,18
8. JARDÍN	41,88

**TOTAL 124,08**



# PLANOS DE VIVIENDAS



## BLOQUE 2 VIVIENDA B°B

Plano orientativo.  
Superficies y dimensiones aproximadas  
condicionadas a los requerimientos del  
proyecto de ejecución.



PLANTA BAJA



# PLANOS DE VIVIENDAS

.....

## BLOQUE 2 VIVIENDA B°C



PLANTA BAJA

Plano orientativo.  
Superficies y dimensiones aproximadas  
condicionadas a los requerimientos del  
proyecto de ejecución.

### VIVIENDA

### B°C

#### SUPERFICIE CONSTRUIDA

m<sup>2</sup>

SUP. INTERIOR CERRADA	101,85
SUP. PP ZONAS COMUNES	10,76
SUPERFICIE EXTERIOR	
- TERRAZA CUBIERTA	16,10
- JARDÍN	118,86

#### SUP. TOTAL VIVIENDA

247,67

#### SUP. SEGÚN DECRETO BOJA 218/2005

SUPERFICIE ÚTIL	97,99
SUPERFICIE CONSTRUIDA	122,79

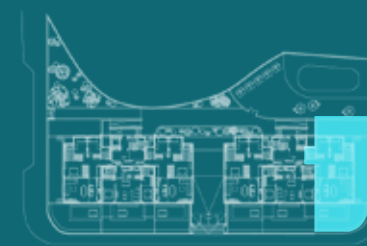
#### SUPERFICIES ÚTILES

m<sup>2</sup>

1. ENTRADA	2,30
2. DISTRIBUIDOR	12,15
3. SALÓN - COMEDOR - COCINA	32,74
4. DORMITORIO 1	13,95
5. DORMITORIO 2	9,65
6. DORMITORIO 3	9,70
7. BAÑO 1	5,15
8. BAÑO 2	3,44
9. TERRAZA CUBIERTA	16,00
10. JARDÍN	109,03

#### TOTAL

214,11



...

## VIVIENDA

1ºA

### SUPERFICIE CONSTRUIDA m²

SUP. INTERIOR CERRADA	101,85
SUP. PP ZONAS COMUNES	10,76
SUPERFICIE EXTERIOR	
- TERRAZA DESCUBIERTA	16,10
- ESCALERA ACCESO SOLARIUM	4,77
- SOLARIUM	75,75

### SUP. TOTAL VIVIENDA 209,23

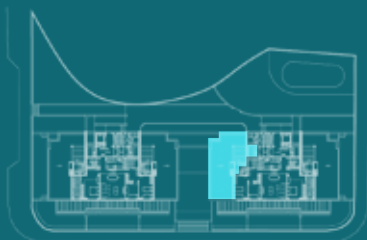
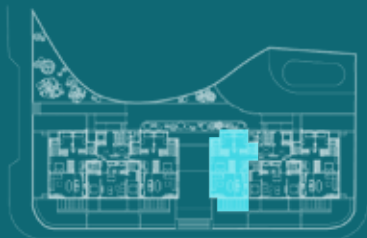
### SUP. SEGÚN DECRETO BOJA 218/2005

SUPERFICIE ÚTIL	100,42
SUPERFICIE CONSTRUIDA	122,79

### SUPERFICIES ÚTILES m²

1. ENTRADA	2,30
2. DISTRIBUIDOR	10,28
3. SALÓN - COMEDOR - COCINA	32,74
4. DORMITORIO 1	13,95
5. DORMITORIO 2	9,65
6. DORMITORIO 3	9,70
7. BAÑO 1	5,15
8. BAÑO 2	3,44
9. ESCALERA	4,08
10. TERRAZA DESCUBIERTA	13,77
11. SOLARIUM	65,31

### TOTAL 170,37



# PLANOS DE VIVIENDAS

## BLOQUE 2 VIVIENDA 1ºA

Plano orientativo.  
Superficies y dimensiones aproximadas  
condicionadas a los requerimientos del  
proyecto de ejecución.



PLANTA PRIMERA

PLANTA SEGUNDA

# PLANOS DE VIVIENDAS

.....

## BLOQUE 2 VIVIENDA 1ºB



PLANTA PRIMERA

Plano orientativo.  
Superficies y dimensiones aproximadas  
condicionadas a los requerimientos del  
proyecto de ejecución.

## VIVIENDA

1ºB

### SUPERFICIE CONSTRUIDA

m<sup>2</sup>

SUP. INTERIOR CERRADA  
SUP. PP ZONAS COMUNES  
SUPERFICIE EXTERIOR  
- TERRAZA CUBIERTA

75,61

7,99

15,90

### SUP. TOTAL VIVIENDA

99,50

### SUP. SEGÚN DECRETO BOJA 218/2005

SUPERFICIE ÚTIL  
SUPERFICIE CONSTRUIDA

72,62

91,16

### SUPERFICIES ÚTILES

m<sup>2</sup>

1. ENTRADA
2. SALÓN - COMEDOR - COCINA
3. DORMITORIO 1
4. DORMITORIO 2
5. BAÑO 1
6. BAÑO 2
7. TERRAZA CUBIERTA

2,81

29,95

12,50

12,50

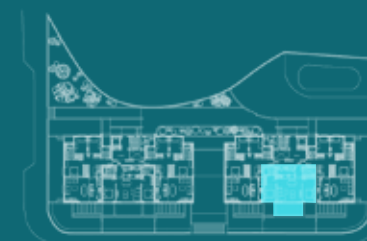
4,13

4,13

13,26

### TOTAL

79,28



...

## VIVIENDA

1°C

### SUPERFICIE CONSTRUIDA m<sup>2</sup>

SUP. INTERIOR CERRADA	101,85
SUP. PP ZONAS COMUNES	10,76
SUPERFICIE EXTERIOR	
- TERRAZA DESCUBIERTA	16,10
- ESCALERA ACCESO SOLARIUM	4,77
- SOLARIUM	75,75

### SUP. TOTAL VIVIENDA 209,23

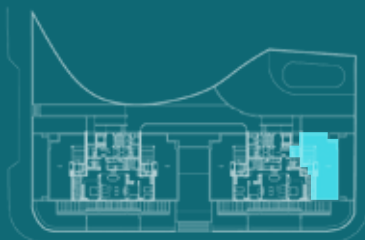
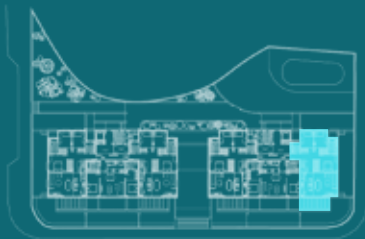
### SUP. SEGÚN DECRETO BOJA 218/2005

SUPERFICIE ÚTIL	100,42
SUPERFICIE CONSTRUIDA	122,79

### SUPERFICIES ÚTILES m<sup>2</sup>

1. ENTRADA	2,30
2. DISTRIBUIDOR	10,28
3. SALÓN - COMEDOR - COCINA	32,74
4. DORMITORIO 1	13,95
5. DORMITORIO 2	9,65
6. DORMITORIO 3	9,70
7. BAÑO 1	5,15
8. BAÑO 2	3,44
9. ESCALERA	4,08
10. TERRAZA DESCUBIERTA	13,77
11. SOLARIUM	65,31

### TOTAL 170,37



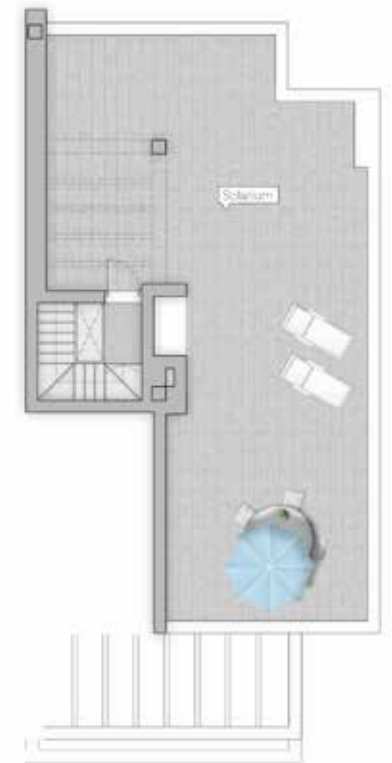
# PLANOS DE VIVIENDAS

## BLOQUE 2 VIVIENDA 1°C

Plano orientativo.  
Superficies y dimensiones aproximadas  
condicionadas a los requerimientos del  
proyecto de ejecución.



PLANTA BAJA



PLANTA SEGUNDA

# PLANOS DE VIVIENDAS

.....

## BLOQUE 2 VIVIENDA 2ºA



PLANTA SEGUNDA



PLANTA SOLARIUM

Plano orientativo.  
Superficies y dimensiones aproximadas  
condicionadas a los requerimientos del  
proyecto de ejecución.

## VIVIENDA

## 2ºA

### SUPERFICIE CONSTRUIDA

m<sup>2</sup>

SUP. INTERIOR CERRADA	115,01
SUP. PP ZONAS COMUNES	12,15
SUPERFICIE EXTERIOR	
- TERRAZA DESCUBIERTA	26,85
- ESCALERA ACCESO SOLARIUM	3,40
- SOLARIUM	112,53

### SUP. TOTAL VIVIENDA

269,74

### SUP. SEGÚN DECRETO BOJA 218/2005

SUPERFICIE ÚTIL	99,97
SUPERFICIE CONSTRUIDA	91,16

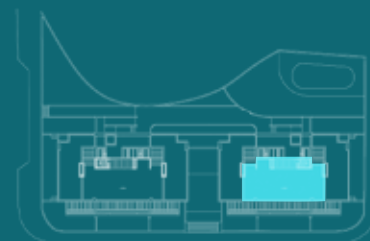
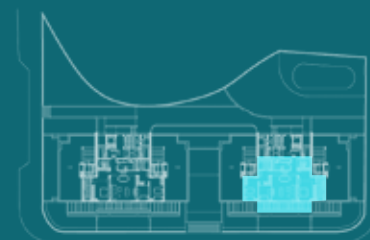
### SUPERFICIES ÚTILES

m<sup>2</sup>

1. ENTRADA	3,43
2. DISTRIBUIDOR	5,42
3. SALÓN - COMEDOR - COCINA	35,52
4. DORMITORIO 1	20,05
5. DORMITORIO 2	11,89
6. DORMITORIO 3	8,59
7. BAÑO 1	6,95
8. BAÑO 2	4,95
9. ESCALERA ACCESO SOLARIUM	3,39
10. TERRAZA DESCUBIERTA	21,06
11. SOLARIUM	110,74

### TOTAL

231,99



...

# MEMORIA DE CALIDADES





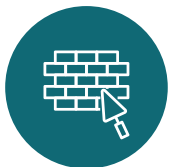
# MEMORIA DE CALIDADES

.....



## CIMENTACIÓN Y ESTRUCTURA:

- Cimentación mediante losa y muros de hormigón armado en planta sótano. Estructura de pórticos y forjados de hormigón armado. Tipología y dimensiones definitivas conforme a las prescripciones del estudio geotécnico del terreno y criterios de diseño y cálculo estructural.



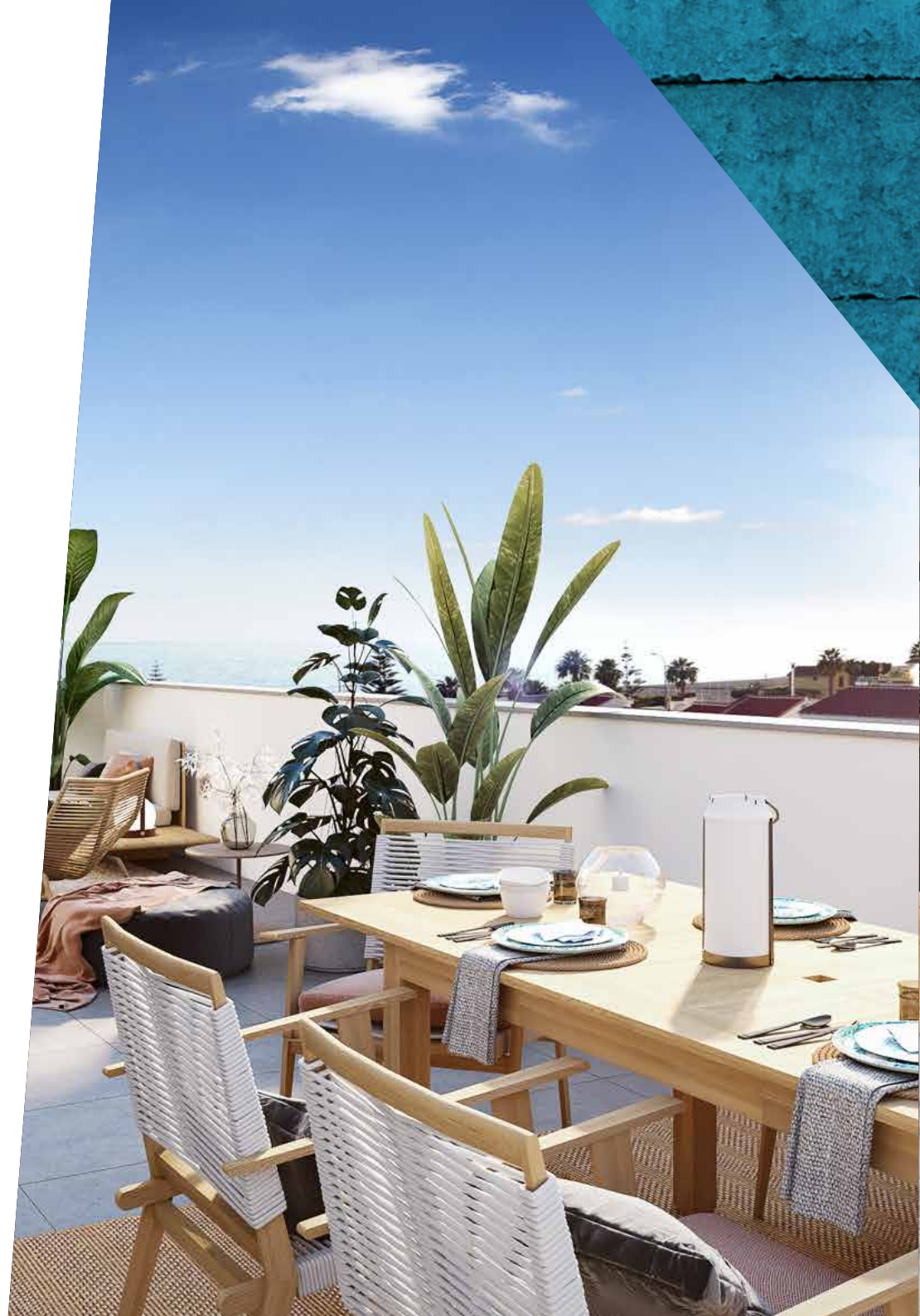
## FACHADA:

- Cerramiento de fachadas de doble hoja con cámara intermedia. Acabado exterior enfoscado y pintado sobre hoja exterior de ladrillo perforado y trasdosado interior de tabiquería seca de yeso laminado tipo Pladur con aislamiento de lana de roca.



## CUBIERTAS Y SOLARIUMS:

- Terrazas y cubiertas transitables ejecutadas con capa de formación de pendientes de hormigón aligerado, impermeabilización con lámina asfáltica protegida, panel de poliestireno extrusionado para aislamiento térmico y solería de acabado con baldosa de gres porcelánico antideslizante.
- **Cada solárium está dotado de toma de agua y toma de corriente estanca.**







# MEMORIA DE CALIDADES

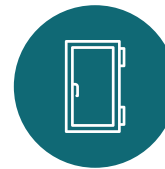


## PARTICIONES INTERIORES:



- Paredes divisorias entre viviendas compuestas por una citara central o muro de medio pie de ladrillo y trasdosado en ambas caras de tabiquería seca de yeso laminado tipo pladur, con asilamiento termoacústico interior de lana de roca.
- Divisiones interiores dentro de cada vivienda con tabiquería seca de yeso laminado tipo pladur y aislamiento termoacústico interior de lana de roca.

## CARPINTERÍAS



- Puertas interiores semimacizas de tipo abatible o correderas según planos, realizadas en madera MDF lacadas en blanco y tapajuntas también lacados en blanco.
- Frontes de armarios de hojas correderas o abatibles según planos, realizados con diseño similar al de las puertas de paso. Interior de armarios revestidos, balda maletero y barra de colgar.
- Acceso a la vivienda mediante puerta de seguridad, tipo blindada con doble chapa de acero de refuerzo, garras de fijación y tres puntos de anclaje y cierre.
- La carpintería exterior de la vivienda será de aluminio lacado con rotura de puente térmico y vidrio doble con cámara de aire deshidratada. Sistema de apertura variable según planos.
- *Opcional: mamparas en los baños.*



# MEMORIA DE CALIDADES

.....



## REVESTIMIENTOS:

- **Pavimentos:** Solería interior de las viviendas con baldosa de gres porcelánico y rodapié del mismo material en toda la vivienda.
- *Opcional: Pavimento de suelo laminado de madera tipo AC4 y rodapié de madera MDF lacado en blanco.*
- **Terraza y solárium** con solería de baldosa de gres porcelánico antideslizante.
- *Opcional: Tarima de madera sobre pavimento de terrazas o suelo flotante en solariums.*
- **Alicatados:** Azulejo porcelánico en baños con alicatado hasta el techo. Cocinas sin alicatar.
- **Techos:** Mediante falso techo de escayola o yeso laminado tipo pladur. Acabado en pintura plástica lisa.
- **Paredes:** Acabado de paredes interiores con pintura plástica lisa, con aditivos especiales en las zonas húmedas.

## FONTANERÍA:



- Instalación de fontanería y saneamiento conforme a CTE y normativa de aplicación. Abastecimiento de agua fría y caliente mediante tubos de polietileno reticulado sanitario y desagües de pvc.
- Producción de agua caliente sanitaria con equipos híbridos de energías renovables, con redundancia de fuente de producción.

## APARATOS SANITARIOS Y GRIFERÍA:



- Los aparatos sanitarios serán de porcelana vitrificada de la marca Roca modelo the Gap o similar, según disponibilidad. Platos de ducha de resina antideslizante con grifería cormada.
- La grifería será de la marca Roca modelo L20 o similar, según stock y catálogo actualizado.



# MEMORIA DE CALIDADES



## ELECTRICIDAD:

- Instalación eléctrica completa de la vivienda realizada conforme al Reglamento Electrotécnico de Baja Tensión y resto de normativa de obligado cumplimiento. Mecanismos eléctricos marca Simón 27, o similar según disponibilidad. Toma de corriente en las terrazas exteriores.



## CLIMATIZACIÓN:

- Instalación de aire acondicionado (frío-calor) con equipos híbridos, unidades interiores individuales por vivienda, de tipo oculto y distribución por conductos, con producción de ACS mediante energía renovable y recuperación de energía.



## TELECOMUNICACIONES:

- La vivienda dispone de una toma de televisión, teléfono e internet en el salón, la cocina y los dormitorios.



## DOMÓTICA:

- Todas las viviendas disponen de videoportero.
- *Opcional: Instalación de domótica para control de climatización e iluminación.*



# MEMORIA DE CALIDADES

.....

## AISLAMIENTOS:

- En todos los pavimentos interiores de las viviendas se colocará aislamiento anti impacto.
- Aislamiento de fachadas mediante paneles de lana mineral, conforme a las exigencias del CTE.
- En la cubierta se colocará panel aislante térmico de poliestireno extrusionado de alta densidad.
- Se prestará especial atención a los aislamientos y acristalamientos de fachada para conseguir el mayor confort interior y calificación energética superior a la exigida por la normativa aplicable.

## ZONAS COMUNES Y EQUIPAMIENTOS:

- Iluminación de zonas comunes, con detectores de presencia y luminarias de bajo consumo, para garantizar el ahorro en el consumo energético.
- Plazas de garaje y trasteros en la planta sótano. Puerta de acceso para vehículos con mando a distancia. Acceso peatonal al garaje en cada núcleo de escaleras con ascensor en cada portal. Pavimento continuo de hormigón pulido en garaje y hormigón antideslizante en la rampa de acceso.
- Instalación de ventilación, protección contra incendios y preinstalación para recarga eléctrica de automóviles. Antena de televisión colectiva y dotación ICT conforme a normativa.
- **Piscina comunitaria en planta baja.**
- *Las opciones serán valoradas por la empresa constructora elegida y no forman parte del precio de compra.*





promar  
grupo



[info@grupopromar.com](mailto:info@grupopromar.com) | Tel. 952 639 822